



Guía para instalar TV MAGICO en su dispositivo ROKU

Por favor, siga los siguientes pasos para instalar el canal ROKU en su dispositivo ROKU a través del método de carga lateral

Nota: Esto eliminará cualquier canal de carga lateral ya instalado, pues por el momento sólo un canal secundario por roku puede ser instalado.

Pre-requisitos:

1. Debe tener el paquete del canal (<ChannelName>App_<Version>.zip proporcionado por su proveedor de TVMAGICO.
2. Debe tener un dispositivo ROKU funcional con el sistema operativo actualizado.

Paso 1: Activar la configuración de desarrollador en el dispositivo Roku

Usando tu control remoto Roku, ingresa la siguiente secuencia:



- HOME – Tres veces
- ARRIBA – Dos veces
- DERECHA – Una vez
- IZQUIERDA – Una vez
- DERECHO – Una vez
- IZQUIERDA – Una vez
- DERECHA – Una vez

Asegúrese de hacer esto rápidamente y en el orden anterior.

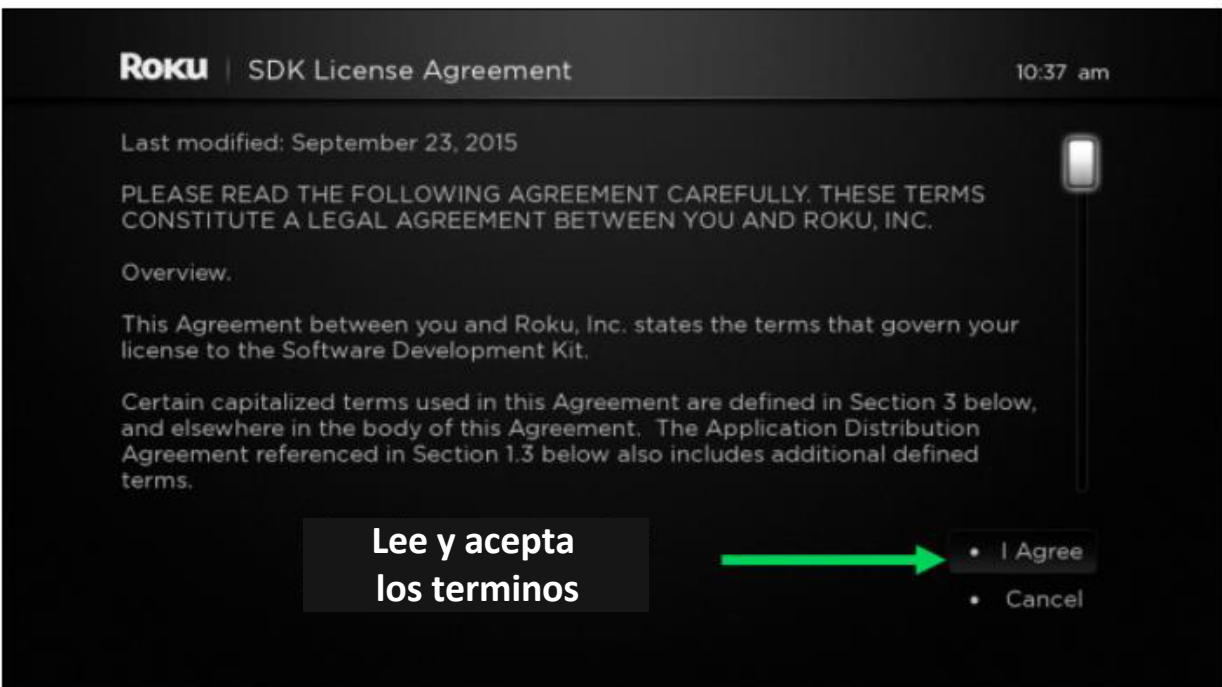
Esto abrirá la pantalla de Ajustes de Desarrollador en tu dispositivo ROKU.

Siga los pasos que se indican en el siguiente flujo para habilitar los Ajustes de desarrollador:

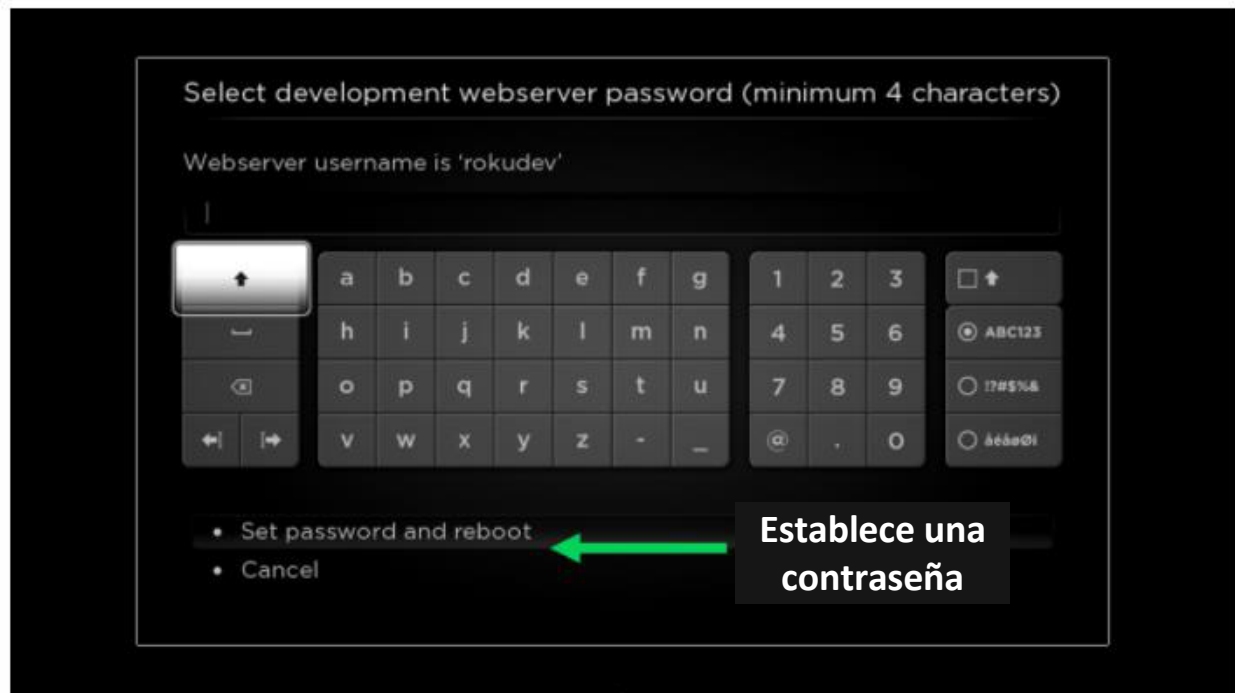


Una vez que comiences este proceso, el diálogo te pedirá que reinicies el dispositivo para continuar con el proceso.

Asegúrate de guardar la URL del dispositivo Roku. La necesitarás de nuevo durante esta configuración inicial. Después de habilitar el instalador haga clic en **"Acepto"**



El siguiente mensaje te pedirá que **establezcas una contraseña** para el dispositivo Roku:
Esto asegura que tu dispositivo esté protegido en tu red de área local.

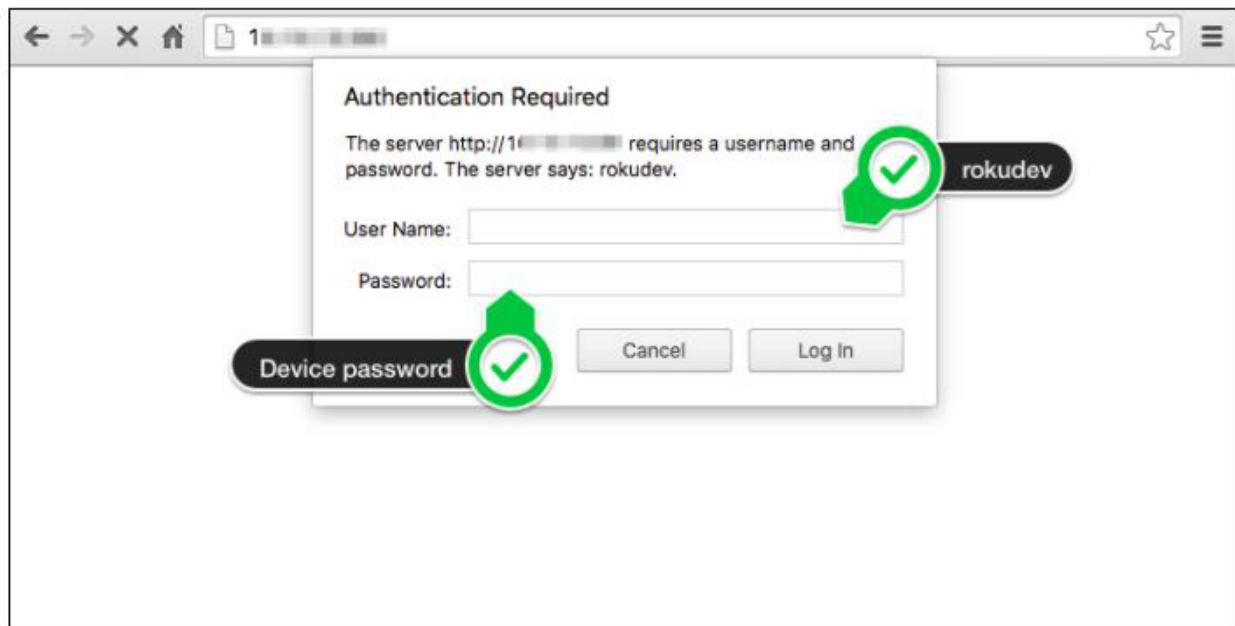


Esto completa los pasos para habilitar la Configuración del Desarrollador. Continúa a la siguiente sección para cargar / Instalar el canal ROKU en el dispositivo.

Paso 2: Acceder al Instalador de Aplicaciones de Desarrollo

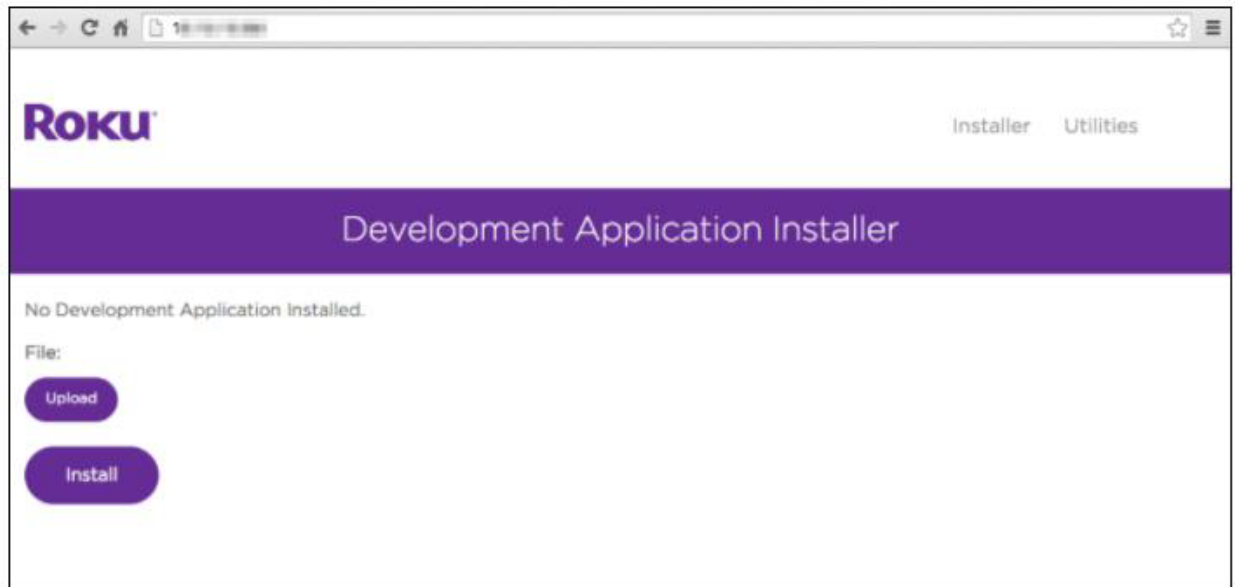
Luego de reiniciar tu dispositivo ROKU, abre un navegador web e ingresa la URL del dispositivo Roku (i.e. <http://192.168.x.x>)

Introduce el nombre de usuario '**rokudev**' y tu '**contraseña**' en la ventana emergente del navegador.



Una vez que la página se abra, te habrás conectado con éxito a tu dispositivo Roku con los Ajustes de Desarrollador activada.

La pantalla principal mostrará el Instalador de Aplicaciones de Desarrollo:

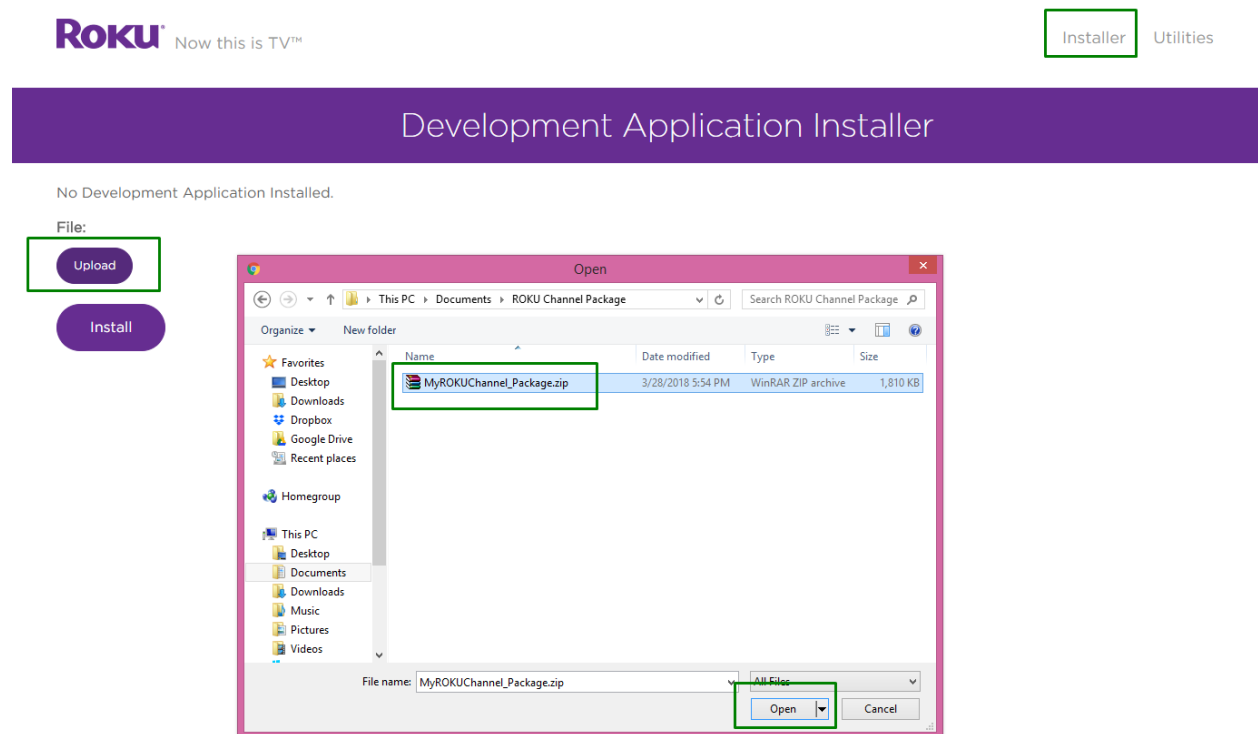


Una vez la página abra, habrás configurado y habilitado los Ajustes de Desarrollador en tu dispositivo Roku,

Paso 3: Subiendo / Instalando el Canal con el ZIP provisto por el Proveedor de Servicios

En tu navegador deberías poder ver el "Instalador de Aplicaciones de Desarrollo" como se muestra en la imagen instantánea.

Haz clic en el botón "**Subir**". Se mostrará la siguiente pantalla.



Ahora, vaya al directorio donde ha descargado el archivo ZIP del paquete del canal proporcionado por su proveedor de servicios.

Seleccione ese archivo y pulse "**Abrir**".

Development Application Installer

No Development Application Installed.

File:

Upload

MyROKUChannel_Package.zip

Install

Ahora, podrás ver el nombre del paquete ZIP junto al botón "**Subir**".

Pulse el botón "**Instalar**".

Se mostrará algo similar a la siguiente pantalla después de instalar con éxito en su dispositivo ROKU.

Development Application Installer

Currently Installed Application:

ae102e53dd7f32fcc55b85bef2dda7ce
zip file in internal memory (2228872 bytes)

Delete

Convert to cramfs

Convert to squashfs

File:

Upload

Replace

Application Received: 2228872 bytes stored.

Install Success.

Ahora podrá ver que su canal se iniciará automáticamente y también podrá ver el LOGO del canal en la pantalla de inicio de su dispositivo ROKU.

Puede abrir e iniciar sesión en su canal utilizando sus credenciales.

Disfrute del servicio.

